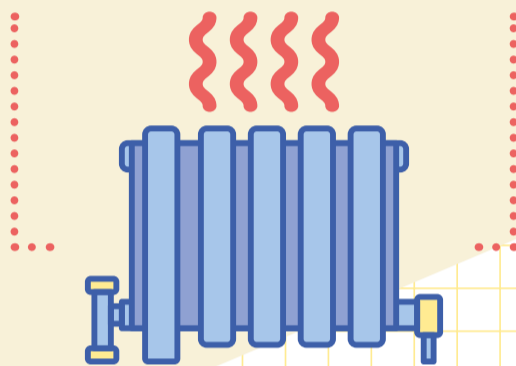


Impianti termici

Informazioni sulla corretta conduzione e manutenzione degli impianti di riscaldamento e di climatizzazione estiva per rispettare l'ambiente, risparmiare denaro e non sprecare energia



Non è facile districarsi fra le norme che definiscono obblighi, scadenze e procedure per la corretta gestione degli impianti termici.

Abbiamo redatto un **decalogo** delle regole principali che il responsabile di un impianto deve sempre applicare.

Scopri le
10 cose da sapere
online



Chi è responsabile?

- Il proprietario o l'inquilino di un immobile in cui ci sia un impianto termico di riscaldamento (caldaia) o di climatizzazione estiva.
- L'amministratore di condominio, in caso di edifici dotati di impianti termici centralizzati.

Cosa bisogna fare?

- Rispettare i periodi di attivazione dell'impianto e le temperature previste.
- Far registrare l'impianto sul Catasto Regionale degli Impianti Termici (CIT), fornendo al manutentore di fiducia i dati necessari alla compilazione del Libretto di impianto.
- Far eseguire le manutenzioni ed i controlli di efficienza energetica secondo le scadenze di legge.



WWW.CITAMETROPOLITANA.TORINO.IT



WWW.PROVINCIA.ASTI.GOV.IT

